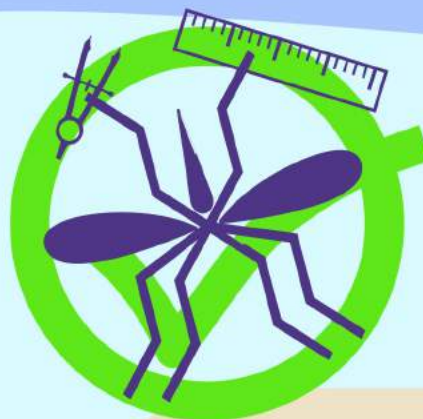


Korespondenční
Matematické
Rébusy

Nebud' labuť - bud' KoMáR!



No opravdu! Pranostika praví, že labuť k sněhu a husa k dešti letí. Ale jen KoMáR tě zavede k ryzí matematice!

- neotřelé úlohy pro žáky 6.–9. třídy
- řešení nahraj na web
- vyhraj skvělé ceny
- pojed' na soustředění plné zážitků

www.komar.math.muni.cz

MUNI
SCI

