

# System podpory nadání v běžné škole

---

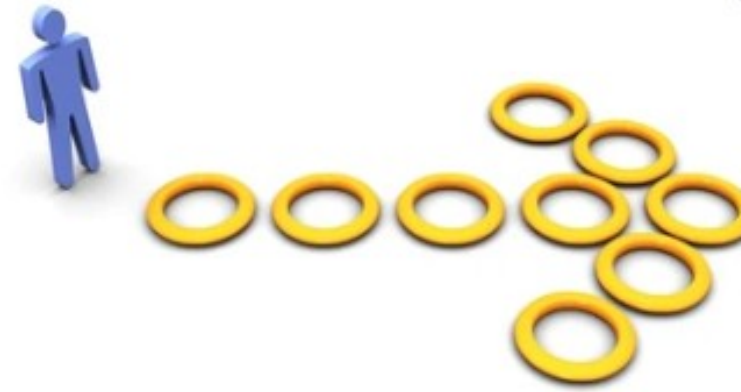
RNDr. Zdeňka Chocholoušková, Ph.D., garantka podpory nadání NPI ČR



# Legislativní ukotvení v ČR

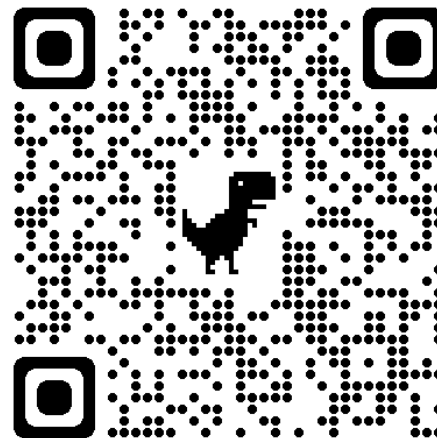
Školský zákon (zákon č. 561/2004 Sb., o předškolním, základním středním, vyšším odborném a jiném vzdělávání) -  
§ 17, § 18 a § 19

Vyhláška č. 27/2016 o vzdělávání žáků se speciálními potřebami a žáků nadaných





Národní pedagogický institut  
České republiky



MINISTERSTVO ŠKOLSTVÍ,  
MLÁDEŽE A TĚLOVÝCHOVY

# DZ 2023–2027

## **Priority DVPP pro období 2023–2027:**

**Upravené RVP z pohledu podpory nadání/talentu ve všech stupních vzdělávání**

**Stanovení kritérií pro diagnostiku nadání/talentu**

**Provedena revize systému podpůrných opatření v oblasti nadání/talentu**

**Mnohem zásadnější a viditelnější roli v podpoře nadaných a mimořádně nadaných musí hrát Krajské sítě podpory nadání v čele s krajskými koordinátory podpory nadání spolupracujícími s garantem podpory nadání v rámci NPI ČR.**

# Implementace Koncepce podpory nadání (IKONA)

- Dlouhodobý úkol do roku 2030
- Propojování jednotlivých témat v odděleních NPI ČR

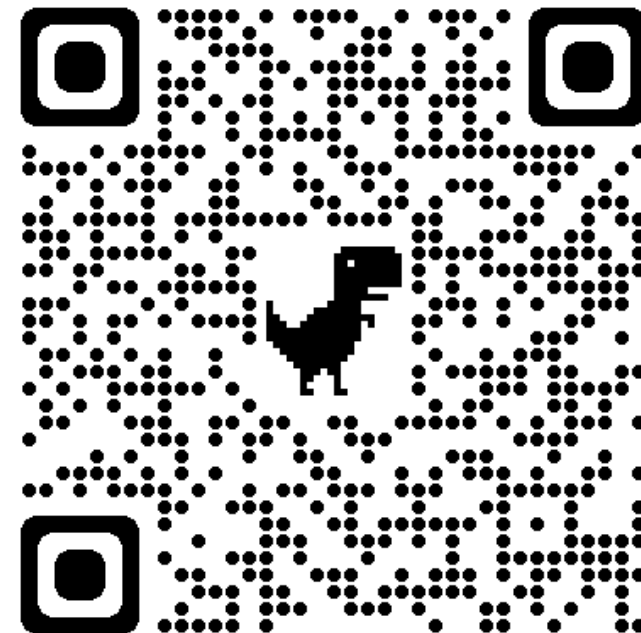
[www.talentovani.cz](http://www.talentovani.cz)



[www.zapojmevsechny.cz](http://www.zapojmevsechny.cz)

**Časopis Svět nadání**

**Páteční povídání o nadání (5. 4. 2024, 14–15 h)**



# Implementace koncepce podpory nadání v NPI ČR

## Metodiky a nástroje

Eva Klimecká: Jak předcházet nevhodnému nálepkování nadaných

Ingrid Valentová: Pozor **schod!** aneb co s nadaným žákem  
Metodika stáží

E-learning (Jak začít na škole systematicky podporovat nadání) a tvoříme nový pro školní koordinátory podpory nadání

Analýza nadání – 8 os



**Pozor schod!**  
aneb co s nadaným žákem

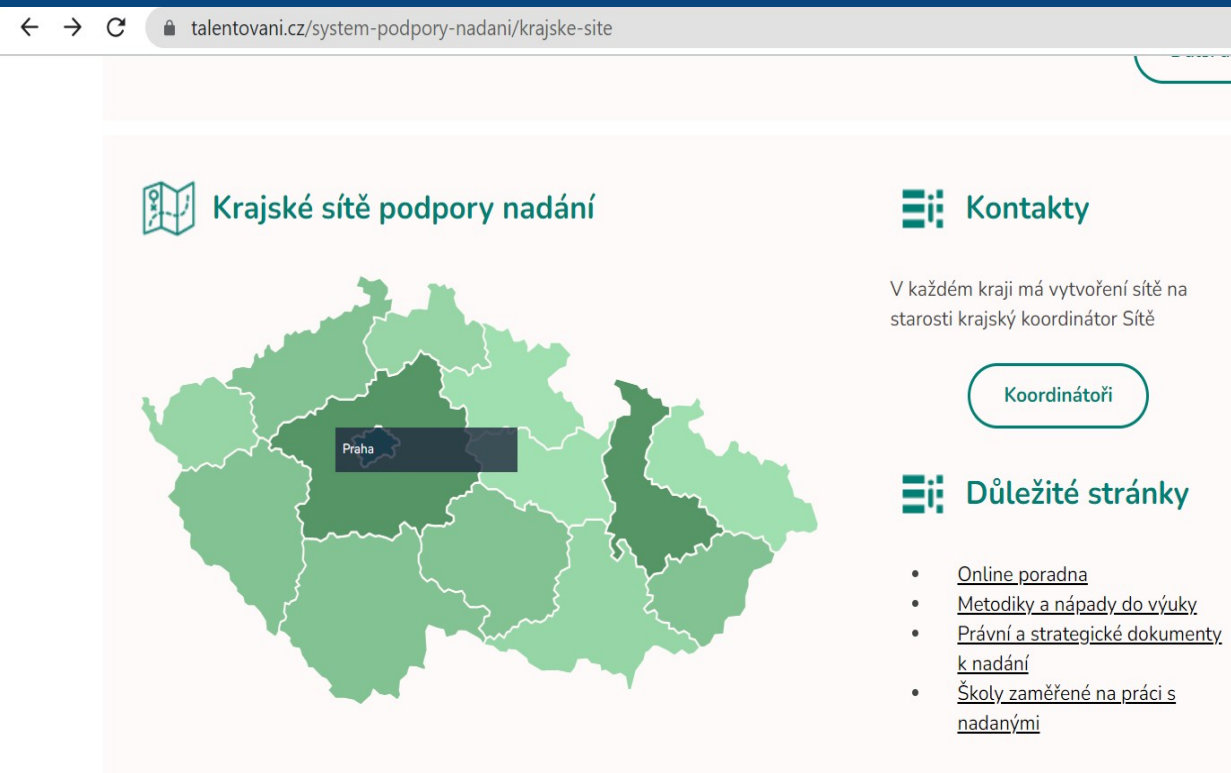


**Pozor schod!**  
aneb co s nadaným  
žákem

# Krajští koordinátoři PN (KONA) – školy 2023

Kraj	Koordinátor	Škola (individualizovaná podpora)				
Plzeňský	Helena Marie Adjal	ZŠ Easy Start	ZŠ Zruč-Senec	ZŠ Kožlany	10. ZŠ Plzeň	31. ZŠ Plzeň
Středočeský	Iva Lichtenberková	ZŠ Josefa Kubálka, Všenory	ZŠ Krhanice 149	ZŠ MŠ Drozdov	ZŠ a MŠ Osek, okres Beroun	ZŠ a MŠ Újezd, okres Beroun
Jihomoravský	Dana Veselá	ZŠ Brno, Chalabalova	ZŠ Židlochovice	ZŠ Měšťanská 21, Brno	ZŠ a MŠ Benešov, okres Blansko	ZŠ a MŠ Jana Brozkvy 3, Brno
Zlínský	Eva Klimecká	ZŠ Kvítková Zlín	ZŠ Valašské Meziříčí	ZŠ Křížná	ZŠ Kašava	ZŠ a MŠ Březolupy
Moravskoslezský	Martina Čaputová	ZŠ a MŠ Ludgeřovice	ZŠ Březinova, Ostrava	ZŠ Lískovec	ZŠ Via Montessori Hlučín	ZŠ Krnov, Dvořákův okruh
Pardubický	Josef Roušar	Gymnázium Holice	ZŠ a MŠ Stolany	ZŠ Choltice	ZŠ Hrochův Týnec	Stavební škola Vysoké Mýto
Jihočeský	Michaela Robová	ZŠ Nová Včelnice	ZŠ Dačice	ZŠ Slavonice	ZŠ Nová	ZŠ FLČ Strakonice
Praha	Lukáš Borovička	ZŠ Slovenská	ZŠ Kořenského	Gymnázium Na Vítězné pláni		ZŠ Karla Čapka
Vysočina	Dagmar Nejedlá Bohumila Kobrlová	ZŠ a MŠ Strážek	Kinderkarden At the castle, Třebíč	ZŠ Nové Město na Mor., Vratislavovo náměstí	ZŠ Havlíčkův Brod, Nuselská	ZŠ a MŠ Ždírec
Královéhradecký	Markéta Palečková	ZŠ Chlumeč n. Cidl.	ZŠ a MŠ Bílá Třemešná	ZŠ Týniště n. Orli.	ZŠ Komenského, Trutnov	ZŠ na Daliborce Hořice
Liberecký	Iva Šeflová	Gymnázium Frýdlant	ZŠ Česká	Gymnázium F. X. Šaldy	Základní škola Dr. E. Beneše	ZŠ Na Výběžku
Olomoucký	Dagmar Sobotková Jaroslav Ondráček	ZŠ Heyrovského, Olomouc	ZŠ Rožňavská Olomouc	ZŠ Mozartova, Olomouc	ZŠ Zeyerova Olomouc	ZŠ Svatoplukova Olomouc
Ústecký	David Kadlec	ZŠ T. G. Masaryka, Štětí	ZŠ Krátká, Klášterec nad Ohří	ZŠ Chomutovská, Kadaň	Gymnázium Teplice	Gymnázium Václava Hlavatého, Louny
Karlovarský	Zuzana Odvody	ZŠ Komenského KV	ZŠ Školní Horní Slavkov	MŠ Sportovní Horní Slavkov		

# Krajští koordinátoři PN (KONA)



← → ↻ 🔒 talentovani.cz/system-podpory-nadani/krajse-site

**Krajské sítě podpory nadání**

**Kontakty**

V každém kraji má vytvoření sítě na starosti krajský koordinátor Sítě

**Koordinátoři**

**Důležité stránky**

- [Online poradna](#)
- [Metodiky a nápady do výuky](#)
- [Právní a strategické dokumenty k nadání](#)
- [Školy zaměřené na práci s nadanými](#)

**Infotexty**  
**Kulaté stoly**

**DVPP – erudice, pro začínající, pokročilé**

**Stáže, videohospitace,  
Webináře, články, rozhovory  
podcasty...**

**Aktuality, kalendárium,  
newslettery...**

**KKS**

**Práce Krajského koordinátora podpory nadání –**

**Propojování aktérů v kraji**

<https://youtu.be/TJBsSIP7OCg>

**Ve škole**

<https://youtu.be/fG1OweAgucl>

**EduRevue: Mezi námi – Učitelkou jsem být nechtěla. Pak jsem zjistila, že je to nejlepší práce na světě...**

[https://www.youtube.com/watch?v=cq-1RIKb\\_es](https://www.youtube.com/watch?v=cq-1RIKb_es)

## Systematická podpora nadání v běžné škole

PPP a SPC – podpůrná opatření 2. a 3. stupně

PO s finančním dopadem

Materiální vybavení

Knihy, časopisy, publikace

Specifické vybavení podle potřeb žáka a školy

Možnost tvorby výukových skupin

V souladu s vyhláškou o základním vzdělávání a vyhláškou o vzdělávání žáků s SVP a žáků nadaných

V kompetenci ředitele školy (za dodržení legislativních pravidel)

V 48/2005, § 3, odst. 3 a 4

V 27/2016, § 27, odst. 4

Vstupuje do PHmax školy





# Co může při vzdělávání (nejen) MNŽ pomoci?

prostředí školy – vytváření homogenních studijních skupin nejen v rámci programu vzdělávání MNŽ

přítomnost asistenta pedagoga ve třídě

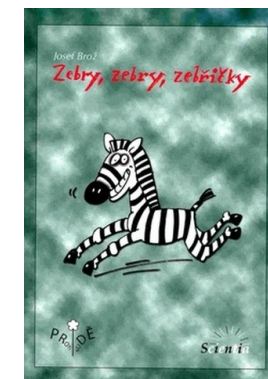
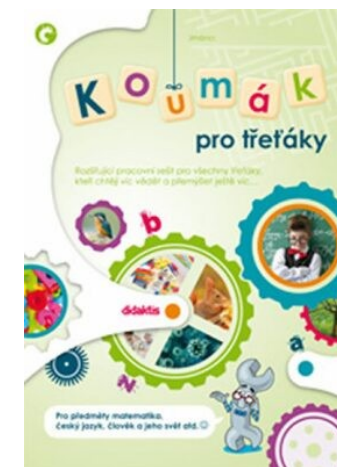
spolupráce v rámci pedagogického sboru

- třídní učitel – učitelé studijních skupin
- metodické sdružení učitelů programu MNŽ
- školní poradenské pracoviště, učitelé a lektori etické výchovy

zařazení Metody instrumentálního uvědomování (MIU) do výuky studijních skupin

využívání vhodných (různých) výukových materiálů v rámci jedné třídy

- specifické
- umožňující víceúrovňové zadání práce



# Vzdělávání MNŽ z pohledu učitele

Koordinátor programu vzdělávání MNŽ

Učitel studijní skupiny

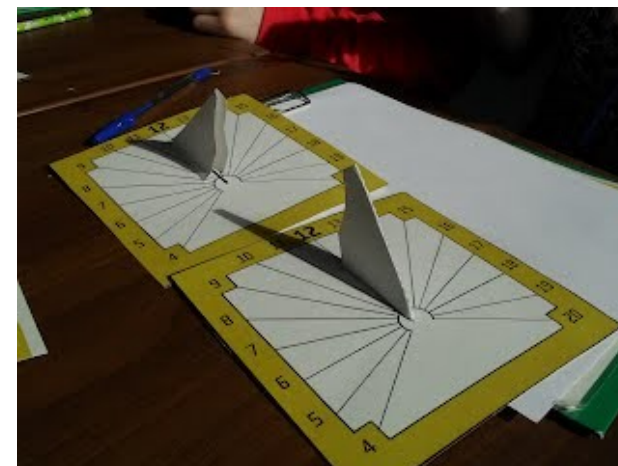
- speciální pedagog
- proškolený pedagog 1. stupně
- proškolený pedagog 2. stupně

Třídní učitel kmenové třídy

- ve třídách působící asistent pedagoga

Lektoři etické výchovy, průvodci MIU, ...

Školní psycholožka



# Program vzdělávání mimořádně nadaných žáků v Základní škole nám. Curieových, Praha 1

přípravné období celého programu vzdělávání MNŽ – ve školním roce 2006/2007

- organizační změny ve škole

inspirace zkušenostmi s péčí o žáky s SPUCH

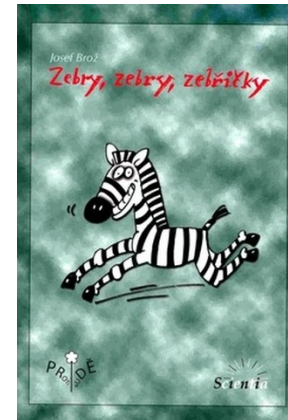
pilotní běh programu spojen se zahájením výuky 1. 9. 2007

v běhu programu byla jeho organizace i obsah každoročně inovovány a doplňovány

DVPP pro ped. sbor i konkrétní učitele

příklon ke kombinovanému vzdělávání MNŽ

- žáci jako součást kmenové třídy
- studijní skupiny v rámci jednotlivých ročníků



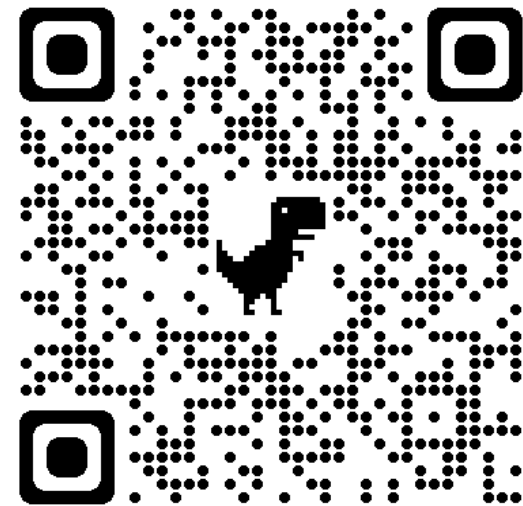
obsahová náplň programu – zakotvena v příloze školního vzdělávacího programu (obohacující a prohlubující přístup)

- studijní skupiny dle vzdělávacích potřeb žáků (ve škole „běžný“ model)
- 1. a 2. třída – 13 vyučovacích hodin
- 3. třída – 7 hodin
- 4. a 5. třída – 8 hodin
- zařazeno MIU do předmětu OSV

součást třídního kolektivu

- mimoškolní akce  
př. adaptační kurz, školy v přírodě, plavecký výcvik, apod.
- etická výchova
- kulturní a sportovní aktivity
- preventivní programy





## Péče o nadané NSG

Se Zdeňkou Chocholouškovou jsme hovořili i na podzimním setkání, které se uskutečnilo na půdě Pedagogické fakulty Univerzity Karlovy v Praze. Sraz si tu daly desítky učitelů a odborníků, které spojuje téma péče o nadané.

Zveme Vás na 20. 9. 2024 na VI. Setkání Národních skupin garantů podporujících nadání

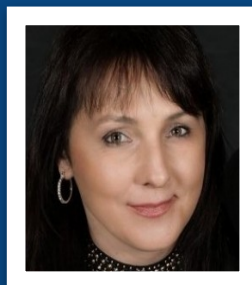
[ZHLÉDNOUT VIDEO](#)

Přejeme Vám hodně sil, vědeckého nadšení, radosti z objevování a trpělivosti při podpoře a facilitaci nadaných klientů! Stojí nám za naši námahu a bohatě nám ji vrátí...

# Děkujeme za pozornost!



+420 724 079 837  
reditelka@zscurie.cz



+420 775 863 805  
ivana.lichtenberkova@npi.cz



+420 777 487 779  
zdenka.chocholouskova@npi.cz